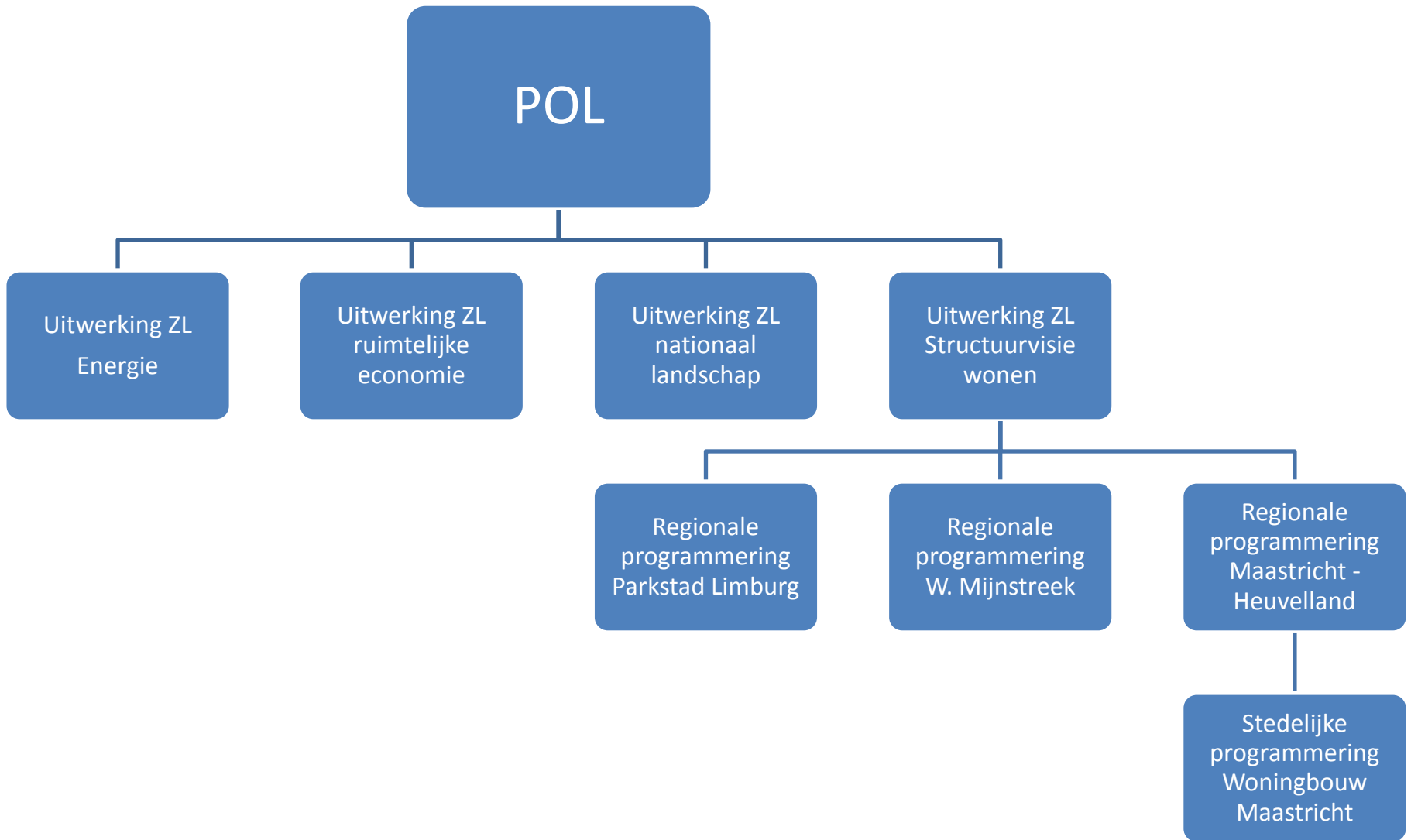
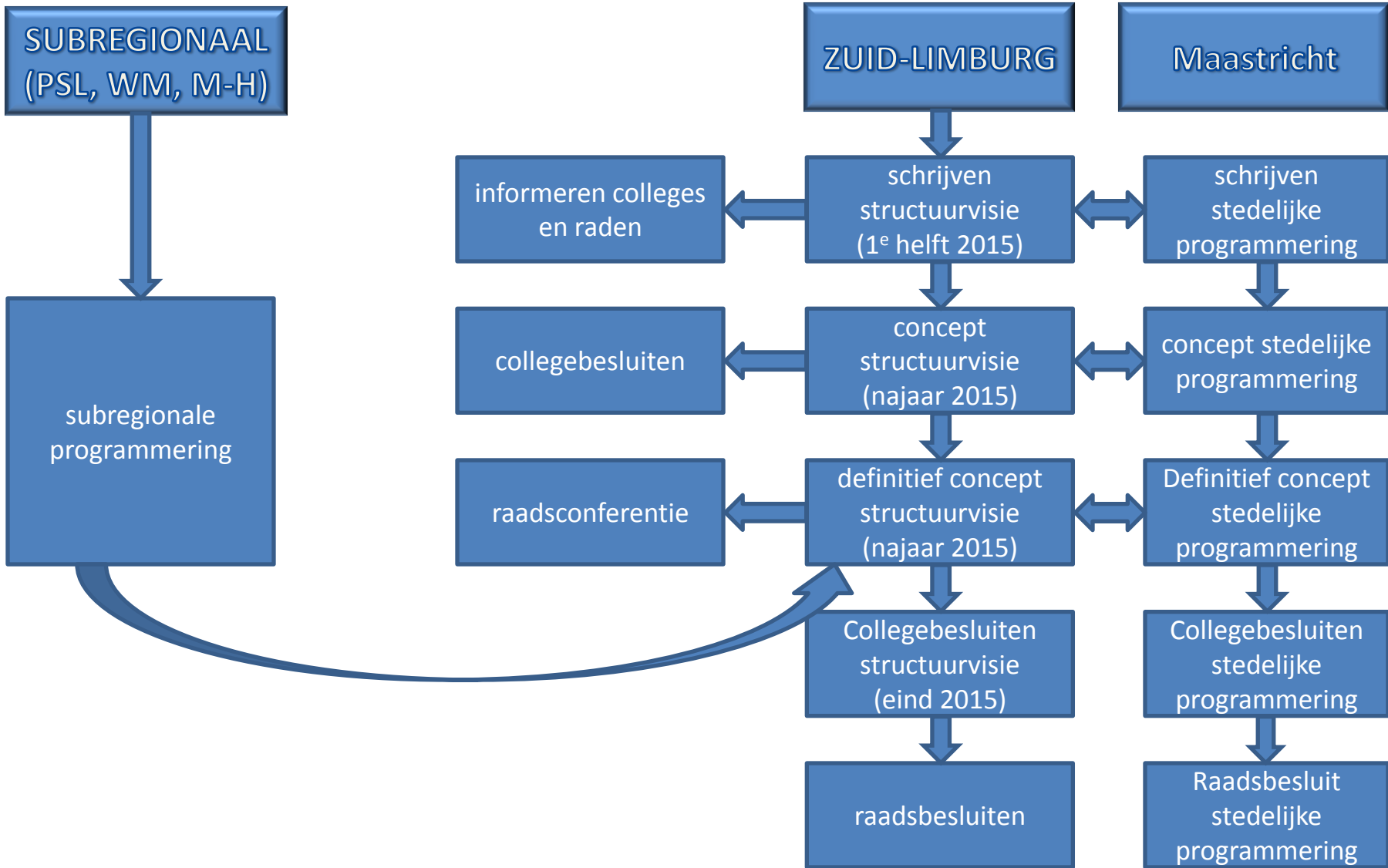


**Stadsronde**  
**regionaal afwegingskader wonen**  
**1 september 2015**





# Waarom het afwegingskader?

- Beproefde methode (> 15 jaar)
- Analyse bewijst zichzelf in de praktijk
- Succesvol in onder meer Parkstad Limburg
- Eerste stap naar subregionale programmering, maar POL/structuurvisie Wonen ZL zijn leidende kaders
- POL: meer stad, meer land, herstructureren en inkrimpen plancapaciteit

# Wat is het afwegingskader en wat is het niet?

- Kwalitatieve beoordeling woongebieden en woonproducten (juiste woning op juiste plek?)
- Markttechnisch en momentopname
- Hulpmiddel, maar beleidsmatige afwegingen maken gemeenten zelf (bv. juist investeren in blauwe gebieden)
- Dus groen ≠ toevoegen, blauw ≠ sloop!

# Planning

- Stap 1 afwegingskader, vaststelling Q3
- Stap 2 projectenscan, Q4
- Stap 3 regionale programmering, Q1 2016
- Stap 4 opnemen regionale programmering  
Maastricht-Heuvelland in Structuurvisie Wonen  
Zuid-Limburg
- Opstellen stedelijke programmering  
woningbouw Maastricht parallel aan dit proces.